

# Rechapado



**rechapado**

El rechapado es el resultado de recubrir, mediante un proceso de encolado y prensado, tableros de distintas clases, con cualquier chapa de madera, ya sea natural, tintada o recompuesta.

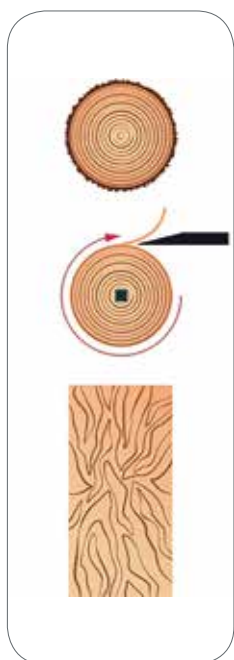
La cuidadosa selección de las materias primas y una esmerada elaboración artesanal, posibilitan una perfecta interpretación de la madera, para así poder crear paneles únicos, personalizados y de inalterable belleza, cualidades que solo se pueden encontrar en la naturaleza.

El tablero rechapado es el material idóneo para elaborar muebles, clásicos o modernos, con personalidad propia y también para crear espacios exclusivos, elegantes y que siempre se distinguirán por su excelencia estética: hogar, despachos, uso náutico, museos, teatros, auditorios, etc.

Las medidas estándar sobre las que rechapamos en Maderas Unidas son 3050x1220 y 2440x1220, además podemos fabricar tableros rechapados con otras dimensiones bajo pedido. La medida máxima prensa es 3400x1420.

## Tipos de corte de la chapa

El dibujo obtenido en la chapa es fruto de los diferentes tipos de corte existentes. De este modo, existen cuatro tipos de corte que dan como resultado diseños distintos como se puede ver a continuación:



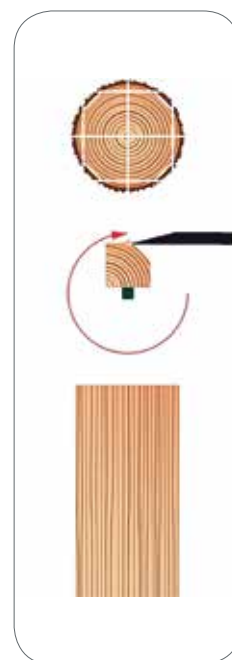
Giratorio o por desenrollo



Corte a la plana tangencial

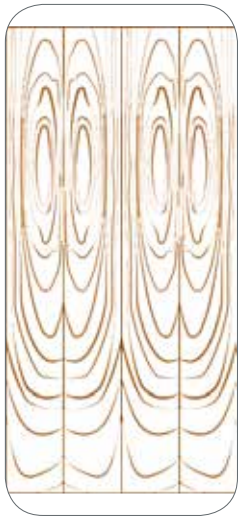


Corte a la plana radial

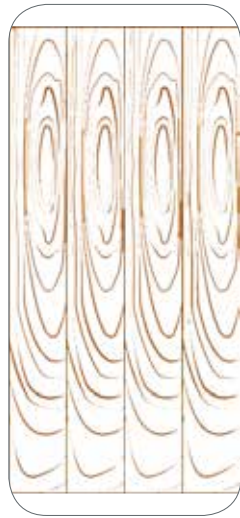


Corte a la media vuelta radial

## Tipos de ensamblaje



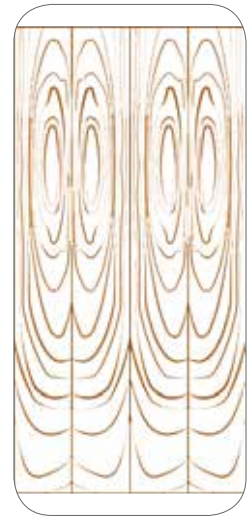
Libro



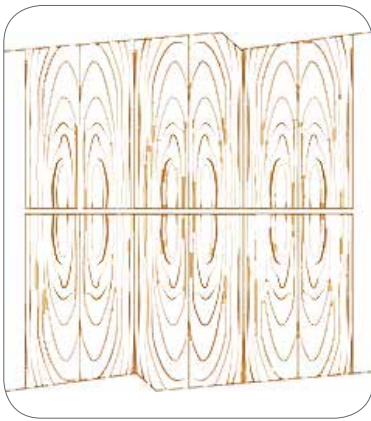
Emparejado



Volteado



Entablillado



Espejo

Como se ve en las imágenes, existen distintos nombres para los ensamblajes de las chapas en el tablero que estamos fabricando. Dependiendo de si colocamos las chapas con la misma disposición, de si las ponemos de forma simétrica, de si vamos volteando una si y una no, etc.

Todo esto aporta valor añadido y una versatilidad al diseño que hacen de este producto una buena elección para personalización de casi cualquier tipo de mobiliario.

## Soportes

Podemos hacer rechapados sobre cualquiera de estos tableros:

- ✓ Aglomerado (estándar, ignífugo, hidrófugo).
- ✓ MDF (estándar, ignífugo, hidrófugo, PURE).
- ✓ Valchromat.
- ✓ Contrachapado.
- ✓ Tableros técnicos.
- ✓ Grenamat AL.
- ✓ Swiss CDF.



# CHAPAS

## Chapas Naturales

La chapa de madera natural, ofrece al carpintero o al fabricante de muebles la posibilidad de que sus trabajos, tengan el acabado y la belleza de la madera natural. Con la ventaja de tener un fácil manejo y almacenamiento, todo dentro de unos precios muy económicos.

A	F	PALISANDRO DE INDIAS
ABEDUL	FRESNO AMERICANO	PALO OLEO
ABETO	FRESNO EUROPEO	PALO ROJO
ACACIA	FRESNO FRISE	PALO ROSA
ALDER	FRESNO OLIVATO	PALO VIOLETA
ALERCE EUROPEO	H	PAO FERRO (SANTOS)
ALISO	HAYA BLANCA	PERAL
ALGARROBO	HAYA VAPORIZADA	PINO NUDOS
ALMENDRO	I	PINO CAROLINO
AMAPA	IPE	PINO GALLEGO
AMARANTO	IROKO	PINO INSIGNIS
ARCE	J	PINO OREGON
AYUS	JATOBA	PINO RADIATA
B	K	PINO VALSAIN
BAHIA	KOTO	PLATANO
BALSA	L	R
BOJ AMERICANO	LATIK	ROBLE USA
BOJAURA	LAUREL	ROBLE USA ROJO
BUBINGA	LIDONERO	ROBLE EUROPEO
C	LOURO FAIA	S
CABREUVA	LOURO PRETO	SAPELLI
CAOBA	M	SAPELLI POMELE
CASTAÑO	MANSONIA	SAPELLI RAMEADO
CEDRO AMERICANO	MAPLE	SAPELLI FRISE
CEDRO BOSSE	MERBAU	SEQUOIA
CEDRO CANADA COLOR	MERALMA	SICOMORO
CEDRO CANADA	MONGOY	SICOMORO FRISE
CEDRO LIBANO	MOVINGUI	SIPO
CEREJEIRA	MUKALY	SUCUPIRA
CEREZO AMERICANO	MUKALY FRISE	T
CEREZO EUROPEO	N	TALI
CIPRES EUROPEO	NARANJO	TARATOYA
COCOBOLO	NIANGON	TECA
CURUPIXA	NOGAL AMERICANO	TEJO
D	NOGAL PANAMA	TILO
DOUSSIE	NOGAL PERU	TULIPE
E	NOGAL EUROPEO BLANCO	U
EBANO BLANCO	NOGAL EUROPEO COLOR	UKOLA
EBANO MACASAR	NOGAL EUROPEO SEMICOLOR	UKOLA FRISE
EMBERO	O	W
ERABLE	OKUME	WENGE
ETIMOE	OLIVO	Z
EUCALIPTO	OLMO	ZEBRANO
EUCALIPTO FRISE	P	ZIRICOTE

En amarillo las chapas que habitualmente hay en stock

A continuación se presentan un listado con raíces, palmas y pomeles.

RAIZ ABEDUL	PALMA DE KHAYA	POMELE BUBINGA
RAIZ ALCANFOR	PALMA DE CEREJEIRA	POMELE CEDRO BOSSE
RAIZ ALGARROBO	PALMA DE NOGAL	POMELE EUCALIPTO
RAIZ ALISO	PALMA DE CAOBA	POMELE DE IMBUYA
RAIZ AMBOYNA		POMELE SAPELLY
RAIZ CASTAÑO		POMELE DE SIPO
RAIZ CHOPO		POMELE UKOLA
RAIZ FRESNO		
RAIZ IMBUYA		
RAIZ LAUREL		
RAIZ MADRONA		
RAIZ MAPLE		
RAIZ MIRTO		
RAIZ MORERA		
RAIZ NOGAL USA		
RAIZ NOGAL EUROPEO		
RAIZ OLMO		
RAIZ PLATANO		
RAIZ ROBLE		
RAIZ VAVONA		

En amarillo las chapas que habitualmente hay en stock



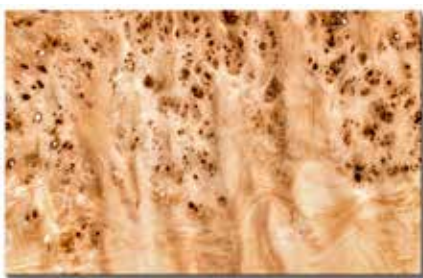
raíz de nogal



eucaliptus pomelé



palma de caoba



raíz de chopo



rareza de fresno



raíz de fresno olivato

## Chapas Ahumadas

---

A continuación se presentan cuatro ejemplos para ilustrar algunas de las chapas ahumadas que Maderas Unidas puede suministrar:



Sapelly Ahumado



Roble Ahumado



Eucalipto Ahumado



Alerce Europeo Ahumado

## Chapas Tintadas

---

Utilizando chapas de madera natural y tras aplicar un proceso de decolorado y tintado, se puede conseguir una chapa con tono, brillo y saturación homogéneos en toda la hoja.

Este producto abre nuevos caminos en el diseño debido a su amplia gama de posibilidades, facilitando así la creación de muebles o ambientes vanguardistas, que siempre se identificarán por su exclusividad y elegancia.

A continuación se presenta un ejemplo de chapa de roble tintada en diferentes colores.



Roble Tintado Azul



Roble Tintado Café



Roble Tintado Negro



Roble Tintado Tostado

## Chapas Recompuestas

---

Las características de esta chapa la hacen idónea para cualquier tipo de mueble o proyecto decorativo.

Su tonalidad homogénea y dibujo constante, ofrecen un extenso abanico de diseños: Teka, Nogal, Roble gris, Ébano, Wengué, Zebrano, Palisandro, Erable, Lupas, Bambú, Cerezo e incluso un gran surtido de modelos fantasía únicos en el mercado.

Las chapas que tenemos en stock se pueden pedir tablero a tablero.



Teka Mallada



Roble Mallado



Roble Mallado



Mongoy



Wengué Mallado



Roble Mallado



Cerezo Mallado



Ébano



Ébano Rojo



Ébano Negro



Bambú Oscuro  
Estrecho



Bambú Oscuro  
Ancho



Bambú Claro  
Estrecho



Bambú Claro  
Ancho



Zebrano



Zebrano L



Castaño Mallado



Nogal Mallado



Palo Rosa Violeta



Palo Rosa Figurado



Roble Figurado



Castaño Figurado



Cerezo Figurado



Cerezo Figurado



Nogal Figurado

## PROCESOS DE ACABADO

### Lijado

Podemos lijar rechapados con pedidos de tablero a tablero con los siguientes acabados:

- ✓ Poro abierto.
- ✓ Rusticado: efecto de envejecimiento natural, aplicado sobre el tablero rechapado, que simula el paso del tiempo, de manera que cuanto más envejece la madera, más bello es el efecto que se produce.
- ✓ Golpe de sierra: Acabado o textura aplicada sobre un tablero que le confiere el aspecto similar al que produce el aserrado de la madera
- ✓ Ayuelado.
- ✓ Combinación de los dos anteriores.



Roble Natural con Golpe de Sierra

### Barnizado

La aplicación de barniz en las maderas tiene como objeto principal preservarlas de la acción de agentes atmosféricos si se expone al exterior o de proteger y dar belleza además de resistencia física y química si su destino es interior. Puede admitir tintes o colorantes que modifican su color y tono.

En Maderas Unidas ofrecemos la posibilidad de suministrar tablero barnizado. En caso de necesidad consultar cantidades mínimas, plazos de entrega, tipología de barniz...

### Trabajos especiales con chapa



Ajedrez con diversos trabajos especiales en chapa





Rombo



Media Espiga



Espiga



Cuadro



Tapa para mesa con grecas

