

# Imi Beton

imi beton





Imi beton es un producto compuesto que imita el acabado de distintos materiales en bruto como el hormigón, la madera, los metales, la piedra...

El tablero estándar de 20 mm se compone de un núcleo de MDF de 19 mm con tiro de melamina blanca. El tablero de 4 mm se compone de un núcleo de HDF de 3 mm con el tiro pintado de blanco.

Formato estándar: 2600x1010 mm

Formatos especiales: 3030x1200 y 3400x1300 mm

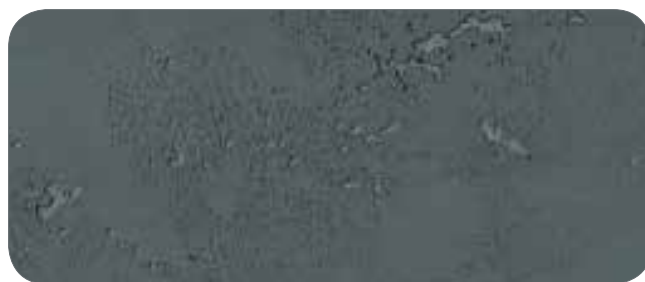
Espesor/Medidas	2600x1010
Hormigón encofrado (20 mm)	stock
Gris antracita (20 mm)	stock
Gris claro (20 mm)	stock
Pizarra (20 mm)	stock
Ladrillo (20 mm)	stock
Gris claro (4 mm)	stock
Gris antracita (4 mm)	stock
Hormigón encofrado (4 mm)	stock

## Imi-beton

Parece hormigón y tiene el mismo tacto, sin embargo, se trata de un moderno material compuesto. Se trata de una capa de material mineral flexible mucho más ligero que el hormigón pero fácil de trabajar y con altas prestaciones en cuanto a diseño se refiere.



Imi-beton Gris



Imi-beton Antracita



Imi-beton Timber



Imi-beton Vintage



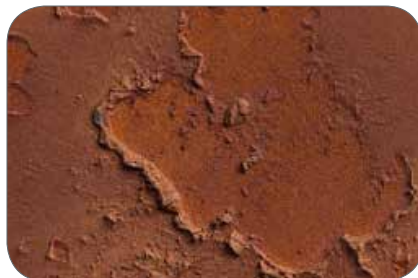
## Imi-rost

La imitación de Imi-rost da a cualquier lugar sobre el que se utilice un aspecto metálico, liso y oxidado. Esta emulación del metal es mucho más flexible y sencilla de utilizar que el propio metal. El material es ligeramente magnético debido a su capa real de metal pero puede ser procesado con las máquinas convencionales de carpintería.

El producto es ecológicamente inofensivo y puede ser reciclado.



Imi-rost suave



Imi-rost profundo



Imi-rost diamante





## Imi-altholz

Seis diseños de madera diferentes difícilmente distinguibles del original. Recubrimiento mineral combinado con diferentes soportes para un procesamiento sencillo con las herramientas y máquinas convencionales de la carpintería.



Imi-altholz gris



Imi-altholz claro



Imi-altholz oscuro



Imi-altholz rústico



Imi-altholz alistonado



Imi-altholz rechapado

